

01/2021

**ROWE**<sup>®</sup>

**HIGHTEC SUNLUB<sup>®</sup>**  
**NACHHALTIGE**  
**HOCHLEISTUNGSSCHMIERSTOFFE**  
**HIGHTEC SUNLUB<sup>®</sup>**  
SUSTAINABLE HIGH  
PERFORMANCE LUBRICANTS

**RAISE THE LIMIT**

**HIGHTEC** MADE IN GERMANY

[www.rowe-oil.com](http://www.rowe-oil.com)

# HIGHTEC SUNLUB® 100 % Vollsynthetisch

HIGHTEC SUNLUB®  
100 % Fully synthetic

Geringerer CO<sub>2</sub>-Fußabdruck  
Lower carbon footprint

Gesteigerte Effizienz  
Higher Efficiency

Reduzierte Gesamtbetriebskosten  
Lower total operating cost



100 % nachhaltig

100 % sustainable

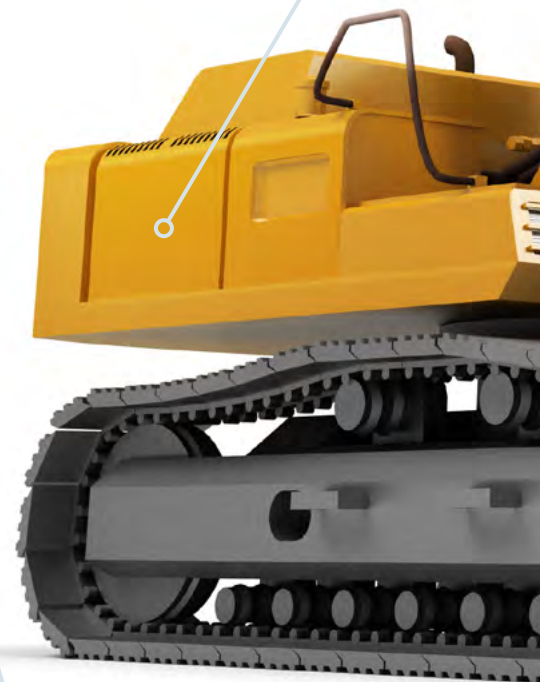
## HIGHTEC SUNLUB® BIO GREASEGUARD EP 2

Hydrauliköle/Hydraulic oils Seite/Page 4

## HIGHTEC SUNLUB® E

Motorenöle/Motor oils Seite/Page 5

## HIGHTEC SUNLUB® SYNTH SAE 5W-30 LA



**HIGHTEC SUNLUB® SYNTH  
TOPGEAR SAE 80W-90**



# Hydrauliköle/Hydraulic oils

## HIGHTEC SUNLUB® E

Das Produkt verfügt über eine aschefreie, vollsynthetische Top-Level-Technologie auf Kohlenwasserstoffbasis. Entwickelt, um die Effizienz Ihres Hydrauliksystems zu optimieren. Entwickelt für extra lange Ölwechselintervalle. Speziell entwickelt für umweltsensible Bereiche.

*The product features an ashless, fully synthetic hydrocarbon based top level technology. Designed to optimize your hydraulic system efficiency. Designed for extra long oil drain intervals. Specially developed for environmentally sensitive areas.*

### Spezifikationen/Specifications

- ISO 15380 – HEPR
- DIN 51 524-3 – HVLP

### Freigaben/Approvals

- PARKER Denison HF-0
- EU Ecolabel
- Swedish Standard – SS 155434 AAV 46 environmentally acceptable
- H1

### CO<sub>2</sub> Fußabdruck/Carbon footprint

- Erneuerbare Rohstoffe/Renewable resources >50 %

### Biologisch abbaubar/Biodegradable

- OECD 301B >60 %

## HIGHTEC SUNLUB® LONGLIFE

Das Produkt verfügt über eine aschefreie, vollsynthetische Top-Level-Technologie auf Kohlenwasserstoffbasis. Entwickelt, um die Effizienz Ihres Hydrauliksystems zu optimieren. Entwickelt für extra lange Ölwechselintervalle.

*The product features an ashless, fully synthetic hydrocarbon based top level technology. Designed to optimize your hydraulic system efficiency. Designed for extra long oil drain intervals.*

### Spezifikationen/Specifications

- ISO 15380 – HEPR
- DIN 51 524-3 – HVLP

### Freigaben/Approvals

- PARKER Denison HF-0
- Swedish Standard – SS 155434 AAV 46 environmentally acceptable

### CO<sub>2</sub> Fußabdruck/Carbon footprint

- Erneuerbare Rohstoffe/Renewable resources >50 %

### Biologisch abbaubar/Biodegradable

- OECD 301B >60 %

## HIGHTEC SUNLUB® N

Hochleistungs-Bio-Schmiermittel, aschefrei auf Esterbasis. Geeignet für Hydrauliksysteme in Bau-, Forst- und Landwirtschaft.

*High performance, ash-free ester-based bio-lubricant. Suitable for hydraulic systems in construction, forestry and agriculture areas.*

### Spezifikationen/Specifications

- ISO 15380 – HEES

### CO<sub>2</sub> Fußabdruck/Carbon footprint

- Erneuerbare Rohstoffe/  
Renewable resources >50 %

### Biologisch abbaubar/Biodegradable

- OECD 301B >60 %



### **HIGHTEC SUNLUB® SYNTH**

Vollsynthetisches Hydrauliköl auf gesättigter Ester Basis. Entwickelt für extra lange Ölwechselintervalle und extrem niedrige Umgebungstemperaturen.

*Fully synthetic hydraulic oil based on saturated esters. Designed for extra-long oil drain intervals and extremely cold temperatures.*

#### **Spezifikationen/Specifications**

- ISO 15380 – HEES

#### **Biologisch abbaubar/Biodegradable**

- OECD 301B >60 %

### **HIGHTEC SUNLUB® XTEMP D**

Vollsynthetisches Hydrauliköl auf Kohlenwasserstoff Basis. Entwickelt für extra lange Ölwechselintervalle. Speziell für stark schwankende Einsatztemperaturen und hohen Wasser- und Schmutzeintrag.

*Fully synthetic hydraulic oil based on hydrocarbons. Developed for extra long oil change intervals. Especially for strongly fluctuating operating temperatures with high water and dirt contamination.*

#### **Spezifikationen/Specifications**

- ISO 15380 – HEPR
  - DIN 51 524-3 – HVLDP
- Ausnahme/Except:  
Demulgiervermögen/Demulsifying properties

#### **Biologisch abbaubar/Biodegradable**

- OECD 301B >60 %

## **Motorenöle/Motor oils**

### **HIGHTEC SUNLUB® SYNTH SAE 5W-30 LA**

Vollsynthetisches, Low-Ash Ultra-High-Performance-Diesel (UHPD)-Motorenöl auf Ester Basis für Lkw-Motoren mit verlängerten Ölwechselintervallen. Hervorragende Kaltstarteigenschaften und geringer Ölverbrauch.

*Fully synthetic, ester-based low-ash ultra-high-performance diesel (UHPD) engine oil for truck engines with extended oil change intervals. Excellent cold start properties and low oil consumption.*

#### **Empfehlungen/Recommendations**

- ACEA E6/E7/E9
- API CK-4
- MAN M 3677
- MB 228.51
- Scania Low Ash
- Volvo VDS-4

#### **Biologisch abbaubar/Biodegradable**

- OECD 301B >60 %

### **HIGHTEC SUNLUB® SYNTH SAE 10W-40**

Vollsynthetisches, Ultra-High-Performance-Diesel (UHPD)-Motorenöl für Lkw-Motoren mit verlängerten Ölwechselintervallen. Hervorragende Kaltstarteigenschaften und geringer Ölverbrauch.

*Fully synthetic state-of-the-art, multi-grade, low-viscosity UHPD engine oil for truck engines with extended oil change intervals. Excellent cold start properties and low oil consumption.*

#### **Empfehlungen/Recommendations**

- ACEA A3/B4
- ACEA E4/E7
- API CI-4
- JASO DH-1
- Cat ECF 2
- MAN M3275-1
- MB 228.5
- Volvo VDS-3

#### **Biologisch abbaubar/Biodegradable**

- OECD 301B >60 %

# Multifunktionsöl (UTTO) / Multifunctional oil (UTTO)

## HIGHTEC SUNLUB® SYNTH UTTO SAE 10W-30

Vollsynthetisches, Ester basiertes Mehrbereichsgetriebeöl der Leistungsklasse API GL-4/5 für den multifunktionalen Einsatz in Achsgetrieben und Handschaltgetrieben in Personenkraftwagen, Lastkraftwagen, Land- und Baumaschinen sowie Arbeitsmaschinen.

*Fully synthetic, ester based, multigrade gearbox oil of performance rating API GL-4/5 for multi-functional use in axle gears and manual gearboxes in passenger cars, heavy-goods vehicles, agricultural and construction machinery and work machines.*

## Spezifikationen/Specifications

- API GL-4/GL-5/MT-1
- FZG Test A/8.3/90 – 12

## Empfehlungen/Recommendations

- CNH MAT 3540, 3525, 3526, 3509, 3506, 3505
- Ford M2C 48 C3/M2C86-B/-C/M2C134-D
- John Deere J20C, J20D
- MAN 341 Type E3/3343 Type S/342 Type M3/S1
- Massey Ferguson CMS 1145 (1135/1141/1143)
- MB 235.8
- NH 410 B
- Scania STO 1:0/STO 2:0A FS
- Volvo 97312

## CO<sub>2</sub> Fußabdruck/Carbon footprint

- Erneuerbare Rohstoffe/Renewable resources >50 %

## Biologisch abbaubar/Biodegradable

- OECD 301B >60 %

# Fette/Greases

## HIGHTEC SUNLUB® BIO GREASEGUARD EP 2

Leicht biologisch abbaubares, hochwertiges Mehrzweckfett mit Korrosions- und Oxidationsinhibitoren. Hochwirksame EP-Additive gewährleisten die hervorragende Druckfestigkeit dieses Produkts. Empfohlen für den Einsatz in Rollenlagern und Gleitlagern. Lithium/Calcium verseift.

*Readily biodegradable high-quality, multi-purpose grease with corrosion and oxidation inhibitors. Highly effective EP additives ensure the excellent compression resistance of this product. Recommended for use in roller bearings and slide bearings. Lithium/Calcium-saponified.*

## Spezifikationen/Specifications

- Anwendungstemperaturbereich/Application temperature range von/from -40 °C bis/to +120 °C
- NLGI 2 – DIN 51818

## CO<sub>2</sub> Fußabdruck/Carbon footprint

- Erneuerbare Rohstoffe/Renewable resources >50 %

## Biologisch abbaubar/Biodegradable

- OECD 301B >60 %



# Getriebeöle/Gear oils

## HIGHTEC SUNLUB® SYNTH CLP 68 - 320

Vollsynthetisches, Ester basiertes Industriegetriebeöl mit verlängerten Ölwechselintervallen. Hervorragende Kaltstarteigenschaften und geringer Ölverbrauch.

*Fully synthetic ester based industrial gear oil with extended oil change intervals. Excellent cold start properties and low oil consumption.*

### Spezifikationen/Specifications

- DIN 51517 CLP

### CO<sub>2</sub> Fußabdruck/Carbon footprint

- Erneuerbare Rohstoffe/Renewable resources >50 %

### Biologisch abbaubar/Biodegradable

- OECD 301B >60 %

## HIGHTEC SUNLUB® SYNTH TOPGEAR SAE 80W-90

Vollsynthetisches, Ester basiertes Mehrbereichsgetriebeöl der Leistungsklasse API GL-4/5 für den multifunktionalen Einsatz in Achsgetrieben und Handschaltgetrieben in Personenkraftwagen, Lastkraftwagen, Land- und Baumaschinen sowie Arbeitsmaschinen.

*Fully synthetic, ester based, multigrade gearbox oil of performance rating API GL-4/5 for multi-functional use in axle gears and manual gearboxes in passenger cars, heavy-goods vehicles, agricultural and construction machinery and work machines.*

### Spezifikationen/Specifications

- API GL-4/GL-5/MT-1

### Empfehlungen/Recommendations

- MAN 341 Type E3/3343 Type S/342 Type M3/S1
- MB 235.8
- Scania STO 1:0/STO 2:0A FS
- Volvo 97312

### CO<sub>2</sub> Fußabdruck/Carbon footprint

- Erneuerbare Rohstoffe/Renewable resources >50 %

### Biologisch abbaubar/Biodegradable

- OECD 301B >60 %



# **ROWE**<sup>®</sup>

**ROWE MINERALÖLWERK GMBH**  
Langgewann 101, D-67547 Worms

☎ +49 6241 5906-0  
☎ +49 6241 5906-999  
✉ info@rowe-oil.com

**[www.rowe-oil.com](http://www.rowe-oil.com)**

**Zertifiziert nach/  
Certified according to**

ISO 14001:2015  
ISO 9001:2015  
ISO 50001:2011  
IATF 16949:2016